

COMUNE DI MOSCHIANO

PROVINCIA DI AVELLINO

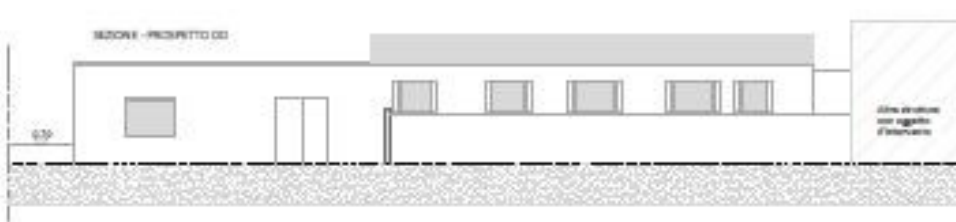
DITTA: Azienda Sanitaria Locale Avellino

INTERVENTO "PNRR MISSIONE 6 COMPONENTE 1 SEZIONE 1.2.2
IMPLEMENTAZIONE DELLE CENTRALI OPERATIVE TERRITORIALI - COT DI MOSCHIANO"
CUP: H53D22000140001

PROGETTO ESECUTIVO

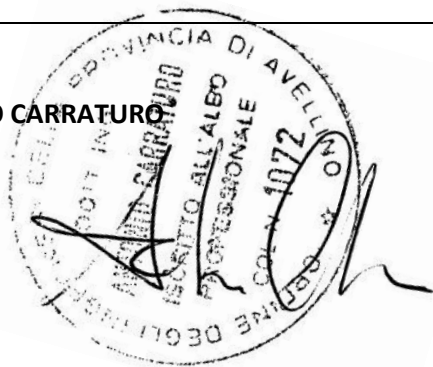
ALLEGATO **C 01: ANALISI DEI PREZZI**

Data:
DICEMBRE 2022



Progettisti

ING. ANTONIO CARRATURO



ELENCO PREZZI

OGGETTO: INTERVENTO "PNRR MISSIONE 6 COMPONENTE 1 SEZIONE 1.2.2 - IMPLEMENTAZIONE DELLE CENTRALI OPERATIVE TERRITORIALI - COT DI MOSCHIANO" - CUP: H53D22000140001 - CIG: Z9B38822E0

COMMITTENTE: Azienda Sanitaria Locale Avellino

Data, 10/02/2023

IL TECNICO

Num.Ord. TARIFFA	DESCRIZIONE DELL'ARTICOLO	unità di misura	P R E Z Z O UNITARIO
Nr. 1 A25136a	Compenso alle discariche autorizzate e realizzate secondo il DLgs 13 gennaio 2003, n. 36, per conferimento di materiale di risulta proveniente da scavi o demolizioni, escluso il costo relativo alla caratterizzazione del rifiuto: rifiuti ammissibili in discarica per rifiuti inerti (art. 5 DM 27 settembre 2010)		
Nr. 2 B.25.006.01	Analisi chimiche necessarie alla caratterizzazione, ai sensi della normativa vigente in materia da scavo e/o rifiuti, compresa l'attribuzione del codice CER e l'indicazione delle modalità di smaltimento/recupero, per ciascun campione, escluso materiali contenente amianto. euro (duecentocinquantaotto/06)	cad	258,06
Nr. 3 B25142a	Ripristino di manto bituminoso esistente, non auto-protetto, mediante membrana elasto-bituminosa in fase solvente applicata su supporti asciutti, conforme EN 1504-2 secondo i principi PI-mc-IR con resistenza alla fessurazione classe A5 (-5°C), in due strati, a rullo, pennello o airless, per un consumo complessivo non inferiore a 2 kg/mq, per uno spessore totale non inferiore ad 1 mm, avente le seguenti caratteristiche: resistenza alla trazione 0,5 N/mm², allungamento a rottura 3.360%, flessibilità a freddo -50 °C, esclusi interventi di diagnostica, ripristini, ricostruzioni e pulizia del supporto, risvoltata in prossimità dei raccordi orizzontali o verticali di almeno 10 cm: su manto bituminoso non protetto euro (venticinque/22)	mq	25,22
Nr. 4 B25142b	idem c.s. ...manto bituminoso protetto con scaglie di ardesia, previa imprimitura mediante promotore di adesione a matrice bituminosa, elastomeri e solventi, in ragione di 0,300 kg/mq euro (quaranta/14)	mq	40,14
Nr. 5 B25146c	Bocchettone in gomma EPDM da posizionare in presenza di impermeabilizzazioni bituminose, a flangia quadrata intaccata e codolo di altezza 200 mm, conico nella parte inferiore e cilindrico nella parte superiore, in opera su foro pulito e liscio: Ø 100 mm euro (venti/52)	cad	20,52
Nr. 6 C.01.040.010 .a.CAM	Tubazione in polipropilene per impianti all'interno di locali tecnici e bagni, idonea per distribuzione acqua sanitaria calda e fredda, conforme alle norme vigenti in materia, posata sottotraccia con giunzioni saldate. Sono escluse le opere murarie. Sono compresi i pezzi speciali, il materiale per le saldature. Diametro 20 mm, spessore 3,4 mm euro (dodici/75)	m	12,75
Nr. 7 C.01.070.070 .b.CAM	Tubazione multistrato corazzato per condotte in pressione per linee Tubazione multistrato corazzato per condotte in pressione, per linee costituita da tubo interno in Polietilene PE 100 rivestito da un doppio nastro di alluminio e da un mantello esterno antiabrasione in Polietilene PE 100. La tubazione dovrà riportare ogni metro la sigla del produttore, il marchio e numero distintivo IIP, la data di produzione, il diametro del tubo. Compresi i pezzi speciali, il materiale per giunzioni, le opere murarie di apertura e chiusura tracce, il rifacimento dell'intonaco, la tinteggiatura e l'esecuzione di staffaggi in profilati, gli apparecchi idraulici,. PFA 16 Diametro esterno 25 mm spessore 2,3 mm euro (sei/78)	m	6,78
Nr. 8 C.01.070.070 .d.CAM	idem c.s. ...Diametro esterno 40 mm, spessore 3,7 mm euro (otto/00)	m	8,00
Nr. 9 C.08.010.060 .d	Scaldacqua elettrico Scaldacqua elettrico o termoelettrico da installare a vista costituito da caldaia vetroporcellanata collaudata per resistere ad una pressione di 8,0 bar, resistenza elettrica con potenza max 1,40 kW, compreso termostato di regolazione, termometro, staffe di sostegno, valvola di sicurezza, flessibili di collegamento alla rete idrica, valvola di intercettazione a sfera sull'ingresso dell'acqua fredda, opere di fissaggio, collegamenti idraulici, collegamenti elettrici, escluse le linee di alimentazione. Scaldacqua verticale elettrico da 50 l euro (duecentoquarantasette/28)	cad	247,28
Nr. 10 C.09.010.080 .a	Estintore a polvere con valvola a pulsante, valvola di sicurezza a molla e manometro di indicazione di carica e sistema di controllo della pressione tramite valvola di non ritorno. Da 1 kg, classe 21BC euro (trentasette/28)	cad	37,28
Nr. 11 C15137a	Maniglione antipánico a barra orizzontale basculante in acciaio cromato, posto in opera su porte tagliafuoco in acciaio ad uno o due battenti: maniglione interno e placca esterna, per anta principale o unica anta euro (duecentotrentasei/80)	cad	236,80
Nr. 12 CAM_E.12.0 30.085.a	Manto impermeabile realizzato con teli di poliolefine flessibili (TPO-FPA) non contenenti cloro Manto impermeabile costituito da un telo in poliolefine termoplastiche flessibili a base polipropilenica (TPO-FPA) non contenenti cloro, posato a secco e saldato ad aria calda, per termofusione sui sormonti, fissato meccanicamente, previa posa a secco di strato di scorrimento in tessuto non tessuto poliestere da fiocco da 300 gr/mq.: spessore 1,5 mm euro (trenta/59)	mq	30,59
Nr. 13 CAM_E.13.0 30.010.a	Pavimento di piastrelle litogres Pavimento di piastrelle di litogres di dimensioni 7,5x15, 7,5x7,5, 10x10, 10x20, 15x15 e 20x20 cm, prima scelta, poste in opera su sottofondo di malta cementizia dosata a 4 q.li di cemento tipo 325 per mc di sabbia, compresi la suggellatura dei giunti con boiacca di cemento bianco, i tagli, gli sfridi, i pezzi speciali, l'eventuale formazione dei giuntio di dilatazione, il lavaggio con acido, la pulitura finale. Colore rosso a superficie liscia o bugnata, spessore 8÷10 mm euro (quarantauno/54)	mq	41,54
Nr. 14 CAM_E.14.0 10.010.a	Soglie lisce di sp. 2 cm Soglie lisce, pedate, sottogradi di gradini rettangolari, stangoni o simili in lastre di pietra naturale o marmo, con superficie a vista levigata e coste smussate; poste in opera con malta cementizia, compresi gli eventuali fori e le zanche o grappe di acciaio zincato per l'ancoraggio, le occorrenti opere murarie, la stuccatura, la stilatura e la suggellatura dei giunti con malta di cemento, i tagli a misura, gli sfridi, la pulitura finale. Marmo bianco Carrara dello spessore di 2 cm euro (centosessantatre/02)	mq	163,02

Num.Ord. TARIFFA	DESCRIZIONE DELL'ARTICOLO	unità di misura	P R E Z Z O UNITARIO
Nr. 15 CAM_E.15.0 20.040.a	Rivestimento di pareti in piastrelle di litogres rosso ceramizzato Rivestimento di pareti in piastrelle di litogres rosso ceramizzato, di prima scelta, con superficie liscia, poste in opera con idoneo collante su sottofondi predisposti, secondo qualsiasi configurazione geometrica, compresi la suggellatura dei giunti con cemento bianco o colorato, i pezzi speciali (angoli, spigoli, terminali, zoccoli), i tagli a misura, gli sfridi, la pulitura finale. Dimensioni 7,5x15 cm euro (trentaotto/91)	mq	38,91
Nr. 16 CAM_E.15.0 80.050.a	Zoccolino battiscopa in gres porcellanato Zoccolino battiscopa in gres porcellanato di dimensioni 7,5x15 cm, di prima scelta, posto in opera con idoneo collante, compresi la suggellatura dei giunti con cemento bianco o colorato, i tagli a misura, gli sfridi, la pulitura finale. Tinta unita euro (quattordici/85)	m	14,85
Nr. 17 CAM_E.16.0 20.010.a	Intonaco grezzo Intonaco grezzo o rustico su pareti e soffitti anche a volta, interno ed esterno, costituito da un primo strato di rinzafo steso fra predisposte guide (comprese nel prezzo) e da un secondo strato della medesima malta tirato in piano a frattazzo rustico, steso con frattazzo e cazzuola, dello spessore complessivo non inferiore a 15 mm. Su pareti interne con malta comune di calce e sabbia euro (diciassette/75)	mq	17,75
Nr. 18 CAM_E.16.0 20.030.a	Intonaco civile Intonaco civile liscio a tre strati, costituito da un primo strato di rinzafo, da un secondo strato tirato in piano con regolo e frattazzo (arricciatura), ultimo strato di rifinitura con malta fine (colla di malta lisciata con frattazzo metallico o alla pezza), dello spessore complessivo non inferiore a 15 mm, eseguito con predisposte guide (comprese nel prezzo) su pareti o soffitti piani o curvi, interno o esterno. Su pareti interne con malta comune di calce e sabbia euro (ventisei/10)	mq	26,10
Nr. 19 CAM_E.16.0 20.070.a	Rasatura e stuccatura - leganti idraulici "Rasatura e stuccatura di superfici già predisposte, con premiscelato a base di leganti idraulici normalizzati, additivi ed inerti silicei perfettamente levigato, dello spessore non inferiore a 3 mm su pareti verticali ed orizzontali" Rasatura e stuccatura a base di leganti idraulici normalizzati euro (dieci/71)	mq	10,71
Nr. 20 CAM_E.21.0 10.010.a	Preparazione del fondo Preparazione del fondo di superfici murarie interne con una mano di fissativo, data a pennello, costituita da resine acriliche diluite con acqua al 50%, ad alta penetrazione. Fissativo a base di resine acriliche euro (tre/65)	mq	3,65
Nr. 21 CAM_E.21.0 20.020.a	Tinteggiatura a tempera Tinteggiatura a tempera di pareti e soffitti, esclusa la preparazione degli stessi da conteggiarsi a parte, data a pennello (liscio o a rullo) con due mani a perfetta copertura. Tipo liscio euro (quattro/70)	mq	4,70
Nr. 22 CAM_E.21.0 20.030.b	Tinteggiatura con pittura lavabile Tinteggiatura con pittura lavabile di resine sintetiche emulsionabili (idropittura), data a pennello o a rullo su pareti o soffitti, con tre mani a perfetta copertura, esclusa la preparazione degli stessi da conteggiarsi a parte. A base di resine acriliche euro (nove/84)	mq	9,84
Nr. 23 CAM_E.21.0 20.050.a	Tinteggiatura con pittura a base di silicati Tinteggiatura con pittura a base di silicati di potassio miscelati con pigmenti selezionati, eseguita a rullo o a pennello, con imprimitura e successivo strato di finitura a perfetta copertura, esclusa la preparazione della parete da conteggiarsi a parte. Con due strati a perfetta copertura euro (quattordici/24)	mq	14,24
Nr. 24 CAM_E.21.0 50.030.c	Verniciatura con smalto oleosintetico Verniciatura con smalto oleosintetico bianco o colorato, su tubi in ferro da conteggiare a metro lineare, a due mani a coprire: Fino a 10 cm di diametro o di equivalente sviluppo perimetrale euro (tre/93)	m	3,93
Nr. 25 CAM_L.03.0 50.010.a	Plafoniera tonda corpo in policarbonato Plafoniera tonda corpo in policarbonato, schermo in metacrilato opale, IP64, diametro esterno 300 mm, per lampade fluorescenti da 22 W euro (centoundici/55)	cad	111,55
Nr. 26 CAM_R.02.0 20.020.a	Demolizione di muratura di spessore fino ad una testa eseguita totalmente a mano Demolizione di muratura di qualsiasi genere, anche voltata, di spessore fino ad una testa, eseguita totalmente a mano, compresa la cernita e accantonamento del materiale di recupero da riutilizzare. Muratura in mattoni pieni euro (quattordici/16)	mq	14,16
Nr. 27 CAM_R.02.0 40.010.a	Spicconatura di intonaco a vivo di muro Spicconatura di intonaco a vivo di muro, di spessore fino a 5 cm, compreso l'onere di esecuzione anche a piccole zone e spazzolatura delle superfici. Spicconatura di intonaco a vivo di muro euro (cinque/16)	mq	5,16
Nr. 28 CAM_R.02.0 90.060.a	Rimozione di discendenti e canali di gronda in lamiera o pvc Rimozione di discendenti e canali di gronda in lamiera o pvc, compresi la rimozione di grappe, il calo in basso e avvicinamento al luogo di deposito provvisorio. euro (cinque/67)	ml	5,67
Nr. 29 E.01.015.010 .a	Scavo a sezione obbligata eseguito con mezzi meccanici Scavo a sezione obbligata, eseguito con mezzi meccanici, anche in presenza di battente d'acqua fino a 20 cm sul fondo, compresi i trovanti di volume fino a 0,30 mc, la rimozione di arbusti, lo stradicamento di ceppaie, la regolarizzazione delle pareti secondo profili di progetto, lo spianamento del fondo, anche a gradoni, il paleggiamento sui mezzi di trasporto o l'accantonamento in appositi siti indicati dal D.L. nell'ambito del cantiere. Compresi il rispetto di costruzioni preesistenti sotterranee. In rocce sciolte (con trovanti fino a 0,3 mc) euro (cinque/19)	mc	5,19

Num.Ord. TARIFFA	DESCRIZIONE DELL'ARTICOLO	unità di misura	P R E Z Z O UNITARIO
Nr. 30 E.01.040.010 .a	Rinterro o riempimento eseguito con mezzi meccanici Rinterro o riempimento di cavi eseguito con mezzo meccanico e materiali selezionati di idonea granulometria, scevri da sostanze organiche, compresi gli spianamenti, costipazioni e pilonatura a strati, la bagnatura, i necessari ricarichi, i movimenti dei materiali. Con materiale proveniente dagli scavi euro (tre/58)	mc	3,58
Nr. 31 E.01.040.010 .b	idem c.s. ...materiale proveniente dalla cave euro (trenta/68)	mc	30,68
Nr. 32 E.03.010.010 .a.CAM	Calcestruzzi non strutturali Calcestruzzo non strutturale a prestazione garantita, in conformità alle norme tecniche vigenti. D max nominale dell'aggregato 30 mm, Classe di consistenza S4. Fornito e messo in opera, compreso l'uso della pompa e del vibratore, nonché gli sfridi e gli oneri per i previsti controlli. Sono escluse le casseforme. Classe di resistenza C12/15 euro (centoquarantadue/39)	mc	142,39
Nr. 33 E.11.040.030 .e	Canali di gronda, scossaline, converse e compluvi in lamiera comunque lavorati e sagomati, compresi gli oneri per la formazione di giunti e sovrapposizioni, le chiodature, le saldature, i pezzi speciali per raccordi, il taglio a misura, gli sfridi, le staffe di ferro poste ad interesse non superiore a 1,00 ml, le legature con filo di ferro zincato, le opere murarie, la verniciatura con minio di piombo o antiruggine. Misurato al metroquadrato di sviluppo. In acciaio inox da 8/10 euro (sessantasei/15)	mq	66,15
Nr. 34 E.11.070.020 .j	Pluviali in lamiera dello spessore non inferiore a 8/10 mm o in PVC serie pesante di qualsiasi diametro, posti in opera a qualunque altezza; compresi oneri per pezzi speciali, saldature, collanti, giunzioni, sfridi, cravatte di ferro, opere murarie, tiro e calo dei materiali, verniciatura con minio di piombo o antiruggine delle lamiere, ponti di servizio fino a 4,0 m dal piano di appoggio, e ogni altro onere e magistero per dare il lavoro finito a perfetta regola d'arte In acciaio inox, 5/11, diametro 100 mm euro (venti/00)	m	20,00
Nr. 35 E.12.015.040 .d	Manto impermeabile prefabbricato costituito da membrana bitumepolimero elastoplastomerica Membrana impermeabile bitumepolimero elastoplastomerica flessibilità a freddo -10°C, applicata a fiamma con sovrapposizione dei sormonti di 10 cm in senso longitudinale e di 15 cm alle testate dei teli, stesa su piano di posa previo trattamento, se necessario, con primer bituminoso da pagarsi a parte, su superfici piane, curve e inclinate. Armata con TNT di poliestere da filo continuo spessore 4 mm euro (quattordici/14)	mq	14,14
Nr. 36 E.16.020.070 .a.CAM	Rasatura e stuccatura - leganti idaulici "Rasatura e stuccatura di superfici già predisposte, con premiscelato a base di leganti idraulici normalizzati, additivi ed inerti silicei perfettamente levigato, dello spessore non inferiore a 3 mm su pareti verticali ed orizzontali" Rasatura e stuccatura a base di leganti idraulici normalizzati euro (dieci/71)	mq	10,71
Nr. 37 E.18.010.010 .b	Portone esterno di ingresso in legno Portone esterno di ingresso di legno, a due o più partite, di qualsiasi luce, costituito da: telaio maestro (minimo 12x8 cm), fissato sulla muratura con robusti arpioni; parte mobile intelaiata (minimo 10x6 cm) e collegata da fasce intermedie di uguale sezione, impiallicciata sulle due facce per uno spessore complessivo finito di 4,5 cm con eventuali riquadri bugnati; mostre interne ed esterne; cornici, cerniere in ottone pesante, due robusti paletti, serratura di sicurezza a 3 o più mandate, chiavi, catenaccio, pomo e maniglia in ottone o metallo cromato, comprese le opere murarie di finitura e assistenza e la verniciatura - In legno di pino russo euro (cinquecentoquarantauno/31)	mq	541,31
Nr. 38 E.18.010.060 .a	Porta interna in legno di abete Porta interna di legno di abete, ad uno o due battenti, con o senza sopra-luce a vetri fisso o apribile a vasistas, costituita da: telaio maestro (circa 8 x 4,50 cm) fissato al controtelaio in abete (circa 8 x 2,5 cm) ammorsato alla muratura con idonee grappe, distanti al massimo 1,00 m tra loro, e da parti mobili intelaiate (minimo 8 x 4,50 cm) anche con fasce intermedie tamburate, rivestite sulle due facce con pannelli o compensati lisci; compresi mostre, cornici, cerniere pesanti in ottone anche cromato della lunghezza non inferiore a 14 cm, serratura a scrocco con chiavi a doppia mandata, maniglie e relative piastre e bocchette in ottone anche cromate, asta di manovra con maniglia e compassi in ottone anche cromato per vasistas. Porta interna in legno di abete a uno o due battenti euro (trecentosettantatre/23)	mq	373,23
Nr. 39 E.18.010.080 .a	Porta interna di legno di abete tamburata a struttura cellulare Porta interna di legno ad una o più partite, con o senza sopra-luce fisso o apribile a vasistas, costituito da telaio maestro (circa 8 x 4,50 cm) fissato al controtelaio in abete (circa 8 x 2,5 cm), da pagarsi a parte, ammorsato alla muratura con idonee grappe distanti al massimo 1,00 m tra loro, e da parti mobili intelaiate (minimo 8 x 4,50 cm) anche con fasce intermedie tamburate, rivestito sulle due facce con pannelli o compensati lisci, compresi e compensati nel prezzo mostre, cornici, cerniere pesanti in ottone anche cromato della lunghezza non inferiore a 14 cm, serratura a scrocco con chiavi a doppia mandata, maniglie e relative piastre e bocchette in ottone anche cromate, asta di manovra con maniglia e compassi in ottone anche cromato per vasistas. Comprese altresì le opere murarie di finitura e assistenza e la verniciatura. Rivestimento in compensato in legno di pioppo euro (trecentootto/65)	mq	308,65
Nr. 40 E.18.045.010 .b	Controtelaio in legno abete grezzo Controtelaio in abete dello spessore di 2 cm, in opera, completo di idonee grappe per l'ancoraggio alla muratura e di tutta la ferramenta necessaria. Compresa l'assistenza muraria. Spessore 2 cm e larghezza da 8 fino a 10 cm euro (diciassette/08)	ml	17,08
Nr. 41 E.18.090.050 .a	Infisso in pvc di colore bianco con vetricamera 4/12/4, prestazioni medie. A bilico orizzontale o verticale Infisso in pvc di colore bianco, ad alta resilienza, con angoli termosaldati a finitura superficiale liscia, guarnizioni in EPDM, telaio armato con profilati di acciaio, compresi vetricamera 4/12/4, prestazioni medie: classe A1 di permeabilità all'aria, classe E4 di tenuta all'acqua, classe V3 di resistenza al vento, isolamento termico serramenti nudi 2,9 W/m² °C, potere fonoisolante pari a 34 dB; fornito e posto in opera su preesistente controtelaio. A bilico orizzontale o verticale. Dim. 120x100 cm euro (ottocentoottantaquattro/39)	cad	884,39

Num.Ord. TARIFFA	DESCRIZIONE DELL'ARTICOLO	unità di misura	P R E Z Z O UNITARIO
Nr. 42 E.18.090.050 .b	idem c.s. ...verticale. Dim. 120x130 cm euro (novecentoquarantadue/49)	cad	942,49
Nr. 43 E.18.090.050 .c	idem c.s. ...verticale. Dim. 120x150 cm euro (milleottantasei/51)	cad	1'086,51
Nr. 44 E.18.090.050 .e	idem c.s. ...verticale. Dim. 150x130 cm euro (milleduecentouno/73)	cad	1'201,73
Nr. 45 E.18.090.050 .f	idem c.s. ...verticale. Dim. 150x150 cm euro (milleduecentocinquantaotto/79)	cad	1'258,79
Nr. 46 E.18.090.060 .b	Infisso in pvc di colore bianco con vetricamera 4/12/4, prestazioni medie. A vasistas Infisso in pvc di colore bianco, ad alta resilienza, con angoli termosaldati a finitura superficiale liscia, guarnizioni in EPDM, telaio armato con profilati di acciaio, compresi vetricamera 4/12/4, prestazioni medie: classe A1 di permeabilità all'aria, classe E4 di tenuta all'acqua, classe V3 di resistenza al vento, isolamento termico serramenti nudi 2,9 W/m² °C, potere fonoisolante pari a 34 dB; fornito e posto in opera su preesistente controlaio. A vasistas. Dimensioni 80x130 cm euro (cinquecentocinquantacinque/68)	cad	555,68
Nr. 47 E.21.010.010 .a.CAM	Preparazione del fondo di superfici murarie interne con una mano di fissativo, data a pennello, costituita da resine acriliche diluite con acqua al 50%, ad alta penetrazione. Fissativo a base di resine acriliche euro (tre/65)	mq	3,65
Nr. 48 E.21.020.060 .a.CAM	Fornitura in opera di pitture (resine acrilosassaniche) Pittura a base di resine acrilosilossaniche in emulsione acquosa, pigmenti inorganici e cariche lamellari conforme alla norma DIN 18558 da applicare in due mani con spessore di circa 200 micron in ragione di 0,250 litri per metroquadrato. Pittura idrorepellente e traspirante ai silossani euro (dodici/15)	mq	12,15
Nr. 49 E.21.050.005 .b	Operazioni preliminari alla tinteggiatura su metallo Pulitura con impiego di scopinetti, spazzole o raschietti di superfici imbrattate euro (quattro/16)	mq	4,16
Nr. 50 E.21.050.005 .d	Operazioni preliminari alla tinteggiatura su metallo Brossatura accurata manuale o meccanica con impiego di smerigliatrici, spazzole rotanti e molatrici, di superfici in avanzato grado di arrugginimento, o per la rimozione di scaglie di laminazione facilmente asportabili euro (cinque/20)	mq	5,20
Nr. 51 E.21.050.010 .a.CAM	Aplicazione di vernice antiruggine Applicazione di uno strato di vernice antiruggine di fondo, eseguita a pennello su superfici metalliche già trattate. Al minio di piombo euro (sei/50)	mq	6,50
Nr. 52 E.21.050.040 .a.CAM	Verniciatura con smalto oleosintetico opaco Verniciatura in colori correnti chiari, a due mani a coprire. Smalto oleosintetico opaco euro (undici/52)	mq	11,52
Nr. 53 I.01.010.020. a	Impianto di acqua calda a linea per ambienti civili Predisposizione di allaccio per apparecchi igienico-sanitari con alimentazione a linea continua all'interno di bagni, wc, docce, cucine etc. a valle delle valvole di intercettazione ubicate nel locale. Sono compresi le valvole suddette, le tubazioni in rame in lega, con titolo di purezza Cu 99,9 rivestito con resina polivinilica stabilizzata di spessore minimo 1,5 mm a sezione stellare, per distribuzioni d'acqua calda. Sono esclusi il ripristino dell'intonaco, le apparecchiature igienico-sanitarie e le relative rubinetterie. Sono compresi le opere murarie per l'apertura e eguagliatura delle tracce. Impianto di acqua calda a linea per ambienti civili euro (quarantaquattro/82)	cad	44,82
Nr. 54 I.01.010.025. a	Impianto di acqua fredda a linea per ambienti civili Predisposizione di allaccio per apparecchi igienico-sanitari con alimentazione a linea continua all'interno di bagni, wc, docce, cucine etc. a valle delle valvole di intercettazione ubicate nel locale. Sono compresi: le valvole suddette; le tubazioni in acciaio zincato coibentato con elastomerico categoria C e i relativi pezzi speciali per distribuzioni d'acqua fredda. Sono esclusi: il ripristino dell'intonaco; le apparecchiature igienico-sanitarie e le relative rubinetterie. Sono compresi le opere murarie per l'apertura e eguagliatura delle tracce. Impianto di acqua fredda a linea per ambienti civili euro (cinquanta/49)	cad	50,49
Nr. 55 I.01.010.045. a	Impianto di scarico con l'uso di tubi in PVC con innesto a bicchiere Impianto di scarico con l'uso di tubi in PVC con innesto a bicchiere all'interno di bagni, wc, docce, cucine etc. a valle della colonna fecale. Sono compresi il pozzetto a pavimento, le tubazioni in PVC le guarnizioni, le opere murarie per l'apertura e eguagliatura delle tracce, esclusi il ripristino dell'intonaco e del masso. Sono esclusi le apparecchiature igienico-sanitarie e le relative rubinetterie Impianto di scarico con tubi PVC per ambienti civili euro (cinquantaquattro/42)	cad	54,42
Nr. 56 I.01.020.010. a	Vaso in vitreous-china con cassetta ad incasso Vaso a sedere in vetrochina colore biancocompleto di cassetta di scarico ad incasso in polietilene alta densità, galleggiante silenzioso, tubo di risciacquo in polietilene PVC, placca di comando a pulsante, rete porta intonaco per cassetta ad incasso, sedile a ciambella con coperchio in polietilene-PVC; completo, inoltre, di tutta la raccorderia, di alimentazione e scarico; compresi l'uso dei materiali di consumo necessari per la posa in opera del vaso, l'uso della necessaria attrezzatura, la distribuzione dei materiali e dei manufatti al posto di posa, l'assistenza muraria alla posa in opera, l'esecuzione di idonea pulizia a posa ultimata, il sollevamento o l'abbassamento dei materiali di risulta al piano di carico, il carico ed il trasporto dei medesimi alle pubbliche discariche, il corrispettivo alle stesse. Vaso in vitreous-china con cassetta ad incasso euro (duecentosessantacinque/41)	cad	265,41
Nr. 57 I.01.020.060.	Lavabo a colonna da 65x48 cm in vitreous-china Lavabo rettangolare a colonna in vetrochina colore biancocompleto di gruppo di erogazione, con scarico corredato di raccordi e filtro, pilone, flessibili, rosette cromate, rubinetti sottolavabo, fissaggi al pianale,		

Num.Ord. TARIFFA	DESCRIZIONE DELL'ARTICOLO	unità di misura	P R E Z Z O UNITARIO
a	compresi l'uso dei materiali di consumo necessari per la posa in opera del lavabo, l'uso della necessaria attrezzatura, la distribuzione dei materiali e dei manufatti al posto di posa, l'assistenza muraria alla posa in opera, l'esecuzione di idonea pulizia a posa ultimata, il sollevamento o l'abbassamento dei materiali di risulta al piano di carico, il carico ed il trasporto dei medesimi alle pubbliche discariche, il corrispettivo alle stesse. Lavabo a colonna da 65x48 cm in vitreous-china con gruppo monocomando euro (duecentonovanta/82)	cad	290,82
Nr. 58 I.02.010.070. f	Valvola a sfera in acciaio con attacchi filettati di diametro 1"1/2 euro (quarantatre/31)	cad	43,31
Nr. 59 I.03.010.010. a.CAM	Tubazione in PVC rigido, per colonne di scarico verticali o simili, in barre con sistema di giunzione a bicchiere e guarnizione di tenuta, temperatura massima dei fluidi convogliati 70 gradi, compresi i relativi pezzi speciali. I tubi ed i relativi pezzi speciali dovranno garantire una soglia di rumorosità non superiore a 35 db. Classe di resistenza al fuoco B1. Tutti i requisiti di norma dovranno essere certificati da organismi della Comunità Europea. Il prezzo comprende gli oneri del fissaggio alle pareti con relativi collari antivibranti, il passaggio dei tubi in solai o murature. Diametro esterno 32 mm euro (sette/55)	m	7,55
Nr. 60 L.01.010.010 .a	Punto luce ad interruttore 10 A per ambienti fino a 16 mq Impianto elettrico per edificio civile per ambiente fino a 16 mq completo di sistema di distribuzione con eventuali opere in tracce su muratura; conduttori del tipo FS17 di sezione minima di fase e di terra pari a 1.5 mmq; scatola di derivazione incassata da 104x66x48 mm con coperchio oppure se a vista da 100x100x50 mm; scatola portafrutto incassata a muro 3 posti oppure se a vista da 66x82 mm; supporto 1 posto con viti vincolanti per scatola 3 posti; frutto, serie commerciale; placca in materiale plastico o metallo 1 posto per scatola 3 posti; morsetti a mantello o con caratteristiche analoghe; conforme alle norme CEI e progettato ed eseguito in conformità delle norme tecniche vigenti, incluse le opere murarie per l'apertura delle tracce, fori e quant'altro per il posizionamento e fissaggio dei pezzi. Punto luce a interruttore 10 A Punto luce con corrugato leggero euro (trentasei/63)	cad	36,63
Nr. 61 L.01.010.050 .a	Punto luce a deviatore e invertitore 10 A per ambienti fino a 16 mq Impianto elettrico per edificio civile per ambiente fino a 16 mq completo di sistema di distribuzione con eventuali opere in tracce su muratura; conduttori del tipo FS17 di sezione minima di fase e di terra pari a 1,5 mmq; scatola di derivazione incassata da 104x66x48 mm con coperchio oppure se a vista da 100x100x50 mm; scatola portafrutto incassata a muro 3 posti oppure se a vista 1 posto da 66x82 mm; - supporti con viti vincolanti per scatola 3 posti; frutti, serie commerciale; placche in materiale plastico o metallo 1 posto per scatola 3 posti; morsetti a mantello o con caratteristiche analoghe; conforme alle norme CEI e progettato ed eseguito in conformità delle norme tecniche vigenti, incluse le opere murarie per l'apertura delle tracce, fori e quant'altro per il posizionamento e fissaggio dei pezzi. Punto luce a deviatore e invertitore 10 A Punto luce con corrugato leggero euro (centonove/65)	cad	109,65
Nr. 62 L.01.010.110 .a	Punto presa 16 A per ambienti fino a 16 mq Impianto elettrico per edificio civile per ambiente fino a 16 mq completo di sistema di distribuzione con eventuali opere in tracce su muratura; conduttori del tipo FS17 di sezione minima di fase e di terra pari a 2,5 mmq; scatola di derivazione incassata da 104x66x48 mm con coperchio oppure se a vista da 100x100x50 mm; scatola portafrutto incassata a muro 3 posti oppure se a vista 1 posto da 66x82 mm; supporto con viti vincolanti a scatola; frutto, serie commerciale; placca in materiale plastico o metallo; morsetti a mantello o con caratteristiche analoghe; conforme alle norme CEI e progettato ed eseguito in conformità delle norme tecniche vigenti, incluse le opere murarie per l'apertura delle tracce, fori e quant'altro per il posizionamento e fissaggio dei pezzi. Per punto presa 16 A Punto presa con corrugato leggero euro (trentasette/86)	cad	37,86
Nr. 63 L.01.010.140 .b	Punto presa bivalente 10/16 A per ambienti fino a 16 mq Impianto elettrico per edificio civile per ambiente fino a 16 mq completo di sistema di distribuzione con eventuali opere in tracce su muratura; conduttori del tipo FS17 di sezione minima di fase e di terra pari a 2,5 mmq; scatola di derivazione incassata da 104x66x48 mm con coperchio oppure se a vista da 100x100x50 mm; scatola portafrutto incassata a muro 3 posti oppure se a vista 1 posto da 66x82 mm; supporto con viti vincolanti a scatola; frutto, serie commerciale; placca in materiale plastico o metallo; morsetti a mantello o con caratteristiche analoghe; conforme alle norme CEI e progettato ed eseguito in conformità delle norme tecniche vigenti, incluse le opere murarie per l'apertura delle tracce, fori e quant'altro per il posizionamento e fissaggio dei pezzi. Punto presa bivalente 10/16 A Punto presa bivalente con corrugato pesante euro (trentaotto/15)	cad	38,15
Nr. 64 L.01.010.170 .a	Punto presa UNEL 10/16 A Impianto elettrico per edificio civile per ambiente fino a 16 mq completo di sistema di distribuzione con eventuali opere in tracce su muratura; conduttori del tipo FS17 di sezione minima di fase e di terra pari a 2,5 mmq; scatola di derivazione incassata da 104x66x48 mm con coperchio oppure se a vista da 100x100x50 mm; scatola portafrutto incassata a muro 3 posti oppure se a vista 2 posti da 66x82 mm; supporto con viti vincolanti a scatola; frutto, serie commerciale; placca in materiale plastico o metallo; morsetti a mantello o con caratteristiche analoghe; conforme alle norme CEI e progettato ed eseguito in conformità delle norme tecniche vigenti, incluse le opere murarie per l'apertura delle tracce, fori e quant'altro per il posizionamento e fissaggio dei pezzi. Punto presa UNEL 10/16 A. Con corrugato leggero euro (quarantacinque/71)	cad	45,71
Nr. 65 L.01.010.270 .a	Punto presa Tv con impianto derivato Impianto elettrico per edificio civile completo di sistema di distribuzione con eventuali opere in tracce su muratura; conduttori coassiale con carico di resistenza pari a 75 Ohm/km a 20° C isolamento con guaina di PVC di colore bianco; scatola di derivazione in linea montante a distanza non superiore a 5 m (pagata a parte); scatola portafrutto incassata a muro 3 posti oppure se a vista 1 posto da 66x82 mm; supporto con viti vincolanti a scatola; presa coassiale derivata di diametro 9.5 mm per impianti di antenna singoli o collettivi TV UHF/VHF; placca in materiale plastico o metallo; conforme alle norme CEI e progettato ed eseguito in conformità delle norme tecniche vigenti, incluse le opere murarie per l'apertura delle tracce, fori e quant'altro per il posizionamento e fissaggio dei pezzi. Punto presa TV con impianto derivato. Con corrugato leggero. euro (trentacinque/14)	cad	35,14
Nr. 66 L.01.010.300	Punto presa telefonica Impianto elettrico per edificio civile completo di sistema di distribuzione con eventuali opere in tracce su muratura (pagato a parte); cavetto telefonico con guaina in PVC e conduttori di rame rigido ricotto di diametro 0.6 mm ; scatola di		

Num.Ord. TARIFFA	DESCRIZIONE DELL'ARTICOLO	unità di misura	P R E Z Z O UNITARIO
.a	derivazione in linea montante a distanza non superiore a 5 m (pagata a parte); scatola portafrutto incassata a muro 3 posti oppure se a vista 1 posto da 66x82 mm; supporto con viti vincolanti a scatola; presa telefonica con contatto di interruzione della linea a valle, placca in materiale plastico o metallo; conforme alle norme CEI e progettato ed eseguito in conformità delle norme tecniche vigenti, incluse le opere murarie per l'apertura delle tracce, fori e quant'altro per il posizionamento e fissaggio dei pezzi. Punto presa telefonica. Con corrugato leggero. euro (ventisette/95)	cad	27,95
Nr. 67 L.01.020.010 .a	Dorsali Impianto elettrico per dorsali in civili abitazioni completo di sistema di distribuzione con eventuali opere in tracce su muratura; conduttori del tipo FS17 di sezione adeguata di fase e di terra; scatola di derivazione di misure adeguate; morsetti a mantello o con caratteristiche analoghe; conforme alle norme CEI e progettato ed eseguito in conformità delle norme tecniche vigenti, incluse le opere murarie per l'apertura delle tracce, fori e quant'altro per il posizionamento e fissaggio dei pezzi, Dorsale con cavo 2 x 1,5 mmq+ T in tubo corrugato pesante di PVC euro (otto/29)	m	8,29
Nr. 68 L.01.020.010 .b	idem c.s. ...2 x 2,5 mmq+ T in tubo corrugato pesante di PVC euro (nove/09)	m	9,09
Nr. 69 L.01.020.010 .d	idem c.s. ...2 x 6 mmq+ T in tubo corrugato pesante di PVC euro (undici/70)	m	11,70
Nr. 70 L.01.020.010 .f	idem c.s. ...2 x 1,5 mmq + T in tubo a vista euro (dodici/21)	m	12,21
Nr. 71 L.01.020.010 .g	idem c.s. ...2 x 2,5 mmq + T in tubo a vista euro (tredici/33)	m	13,33
Nr. 72 L.01.020.010 .h	idem c.s. ...2 x 4 mmq + T in tubo a vista euro (quindici/32)	m	15,32
Nr. 73 L.01.020.020 .l	Montanti Impianto elettrico per colonne montanti completo di sistema di distribuzione con eventuali opere in tracce su muratura; conduttori del tipo FS17 di sezione adeguata, di fase e di terra; scatola di derivazione di misure adeguate; morsetti a mantello o con caratteristiche analoghe; conforme alle norme CEI e progettato ed eseguito in conformità delle norme tecniche vigenti, incluse le opere murarie per l'apertura delle tracce, fori e quant'altro per il posizionamento e fissaggio dei pezzi, Montante con cavo 2 x 16 mmq + T in tubo a vista IP 5x euro (ventisei/60)	m	26,60
Nr. 74 L.01.030.010 .j	Magnetotermico con potere di interruzione 4,5 kA, tensione nominale: 230/400V a.c. Interruttore automatico magnetotermico, conforme alle norme CEI con marchio IMQ, , avente le seguenti caratteristiche: Tensione nominale 230/400 V a.c.;Tensione di isolamento 500 V a.c.; Potere di interruzione 4,5 kA; Caratteristica di intervento C; Grado di protezione su morsetti IP20. Compresi il montaggio su guida DIN 35, il collegamento elettrico ed il successivo collaudo n. poli "P" ; correnti nominali; " In" (Ta=30°C); n. moduli "m" 4P; In=40÷63 A; 4m euro (centodiciannove/47)	cad	119,47
Nr. 75 L.01.050.060 .a	Gruppi salvavita e sezionatori di impianto ad uso civile Gruppo salvavita e sezionatore di impianto ad uso civile, , costituito da sganciatore differenziale ad alta sensibilità avente le seguenti caratteristiche: Tensione nominale 230 V a.c.; Tensione di isolamento: 500 V a.c.; Potere di interruzione 4,5 kA; Potere di interruzione differenziale 1,5 kA; Corrente nominale differenziale 0,03 A; Corrente di guasto alternata; Caratteristica di intervento C accoppiato a due interruttori automatici magnetotermici bipolari con polo protetto. Compresi gli oneri di montaggio su guida DIN 35 o su telaio, il collegamento elettrico ed il successivo collaudo n. poli "P" ; correnti nominali; " In" (Ta=30°C); n. moduli "m" 1P+N + 2x1P+N; In=6÷32 A; 6m euro (centosessantasette/22)	cad	167,22
Nr. 76 L.01.060.020 .a	Quadri modulari da incasso Quadro modulare da incasso con pannello e portello verniciati con resine epossidiche, equipaggiato con guida DIN 35, grado di protezione IP 30, chiusura del portello con cristallo mediante serratura a chiave, conforme alle norme CEI, 12 moduli 340x340x90 mm euro (centodiciannove/95)	cad	119,95
Nr. 77 L.02.020.010 .a	Interruttore aut. Magnetotermico con sganciatore elettronico potere di interruzione 36 kA, In= 160 A Interruttore automatico magnetotermico con sganciatore elettronico, con marchio IMQ avente le seguenti caratteristiche: Tensione nominale: 690 V a.c., Tensione di isolamento: 690 V a.c., Corrente nominale: 160-400 A, Potere di interruzione: 36 kA. Compresi il montaggio in quadro, il collegamento elettrico ed il successivo collaudo n. poli "P"; corrente nominale "In" (Ta=40 °C) Base; 3P; In=160 A euro (settecentotredici/99)	cad	713,99
Nr. 78 L.02.020.280 .a	Modulo differenziale per accoppiamento a magnetotermico da 0,5 a 125A I'm x A 2P; In=o< 63A; 4m; A; 0,03 Modulo differenziale per accoppiamento a magnetotermico da 0,5 a 125 A da 2P a 4P, conforme alle norme CEI, con marchio IMQ avente le seguenti caratteristiche: Tensione nominale: 230/400 V a.c., Tensione di isolamento: 500 V a.c., Potere di interruzione differenziale: 6 kA, Corrente nominale differenziale: 0,03 A, Corrente di guasto alternata, Caratteristica di intervento magnetico C, Classe di limitazione secondo CEI =3, Grado di protezione sui morsetti IP20. Compresi il montaggio su guida DIN 35, il collegamento elettrico ed il successivo collaudo n. poli "P" ; correnti nominali; " In" (Ta=30°C); n. moduli "m" ; caratteristica di intervento differenziale "A" o "AC";- Corrente nominale differenziale I'm x A 2P; In=o< 32 A; 2m; A; 0,03 euro (ottantaotto/48)	cad	88,48
Nr. 79 L.02.050.010 .a	Canale portacavi in PVC montato a parete Canale portacavi per posa a vista in PVC autoestinguente, con coperchio frontale ad incastro elastico, protezione contro i contatti indiretti, montato a parete compresi le curve piane o di derivazione, i pezzi speciali, le giunzioni, per impianti elettrici con grado di protezione non inferiore a IP 4X Da 40x40 mm		

Num.Ord. TARIFFA	DESCRIZIONE DELL'ARTICOLO	unità di misura	P R E Z Z O UNITARIO
	euro (nove/18)	m	9,18
Nr. 80 L.02.050.010 .d	idem c.s. ...4X Da 100x40 mm euro (sedici/70)	m	16,70
Nr. 81 L.02.120.020 .c	Cassetta modulare da parete stagna a pareti cieche Cassetta modulare da parete stagna a pareti cieche, con coperchio alto, in materiale termoisolante IP65, temperatura di impiego -40°C +70°C, conforme alle norme CEI 64-8 per installazioni in ambienti a rischio di incendio Cassetta IP65 da 185x92x50 mm con coperchio 50 mm euro (quarantacinque/56)	cad	45,56
Nr. 82 L.03.040.020 .e.CAM	Lampade a LED classiche Lampada a LED sfera chiara o smerigliata, Ø 60, a filamento, attacco E27, non dimmerabile, potenza 40 W euro (dieci/44)	cad	10,44
Nr. 83 L.03.100.040 .a.CAM	Corpi illuminanti a led stagni Plafoniera stagna a LED per montaggio a soffitto o sospensione, corpo stampato ad iniezione, in policarbonato grigio, infrangibile, di elevata resistenza meccanica grazie alla struttura rinforzata da nervature interne. Diffusore stampato ad iniezione in policarbonato con righe interne per un maggior controllo luminoso, autoestinguente V2, stabilizzato ai raggi UV, finitura esterna liscia per facilitare la pulizia necessaria per avere la massima efficienza luminosa. Chiusura a incastro e con viti di sicurezza in acciaio inox. Riflettore in acciaio zincato preverniciato bianco a forno con resina poliestere stabilizzato ai raggi UV. Fissato al corpo con innesto rapido mediante dispositivo ricavato direttamente sul corpo. Dimensioni 1260x102x120 mm. Grado di protezione IP66. Potenza 20-23-37 W - 2600-3100 lm euro (novantasette/98)	cad	97,98
Nr. 84 L.06.010.010 .f	Tubo portacavi rigido filettato in acciaio zincato, per impianti elettrici antideflagranti a prova di esplosione con manicotti biconici, Diametro convenzionale 2", spessore 3,2 mm euro (ventisei/57)	m	26,57
Nr. 85 L.07.010.010 .a	Pulsantiera esterna premontata in alluminio anodizzato completa di placca, pulsante di chiamata, telaio, lampade e scatola da incasso A 10 moduli euro (novantacinque/63)	cad	95,63
Nr. 86 L.07.010.030 .a	Pulsantiera esterna premontata in lega di alluminio, completa di placca, pulsanti, telaio, lampade, scatola da incasso A 7 moduli con gruppo fonico euro (centotrenta/67)	cad	130,67
Nr. 87 L.07.070.020 .a	Impianto per derivato citofonico, misurato a partire dalla cassetta di piano, comprensivo di ogni onere e materiale con la sola esclusione dell'apparecchio Impianto per derivato citofonico euro (settantasei/47)	cad	76,47
Nr. 88 L.07.080.010 .b	Circuito, in edificio residenziale, misurato fino alla cassetta in appartamento, comprensivo di ogni onere e materiale, per ogni utente Circuito videocitofonico euro (duecentocinquantadue/43)	cad	252,43
Nr. 89 L.07.090.010 .d	Videocitofoni ip/bus citofono vivavoce IP predisposto per montaggio a muro o da incasso, 2 tasti funzione programmabili, Pulsante di apriporta retroilluminato, Chiamate intercomunicanti. Dimensioni 110x80x19 mm euro (duecentosessantasette/64)	cad	267,64
Nr. 90 L.08.010.010 .a	Cavo per impianti TV Coassiale 75 Ohm, bassa perdita euro (uno/25)	m	1,25
Nr. 91 L.08.040.040 .a	Cassetta di derivazione induttiva a 75 Ohm, contenitore in metallo completamente schermato, 1 ingresso, 4 uscite passanti e 4 uscite derivate Cassetta di derivazione induttiva a 75 Ohm euro (quarantaquattro/25)	cad	44,25
Nr. 92 L.09.010.010 .a	Punto presa telefonica, a 3 spinotti o tipo jack RJ11/RJ12, per impianti individuali, comprensivo di quotate parte impianto distribuzione incassato in tubazione di PVC flessibile tipo pesante diametro 16 mm e cavi telefonici multipli del diametro 0,6 mm Arrivo linea euro (novantaquattro/11)	cad	94,11
Nr. 93 L.09.010.010 .b	idem c.s. ...0,6 mm Derivata euro (cinquanta/39)	cad	50,39
Nr. 94 L.09.010.020 .a	Presa telefonica modulare, a 3 spinotti o tipo jack RJ11/RJ12, in scatola da parete o da incasso, completa di supporto e placca in resina Presa telefonica modulare, a 3 spinotti o tipo jack RJ11/RJ12 euro (trentacinque/74)	cad	35,74
Nr. 95 L.09.020.010 .a	Centralino telefonico per 1 linea urbana e 4 interni, espandibile fino a 3 linee urbane ed 12 interni, accesso diretto a interni ed a singola linea, assegnazione personalizzata delle linee, trasferimento linea urbana/interna, funzione servizio notte, funzione conferenza, filtro segreteria su chiamate entranti, funzione chiamata in attesa, prenotazione linea esterna o interno occupato, promemoria acustico, programmazione centralizzata, smistamento automatico delle chiamate fax in ingresso Centralino telefonico per 1 linea urbana e 4 interni euro (ottocentosessantatre/59)	cad	863,59
Nr. 96 L.15.010.010 .a	Apparecchio di illuminazione in policarbonato, autonomia 1h, non permanente, per lampade fluorescenti, IP65 Apparecchio di illuminazione a parete, plafone, incasso, corpo in policarbonato, ottica simmetrica, schermo in policarbonato trasparente, per lampada fluorescente, alimentazione 230 V, grado di protezione IP65, batteria NiCd, autoalimentato senza diagnosi: potenza 6 W, autonomia 1		

Num.Ord. TARIFFA	DESCRIZIONE DELL'ARTICOLO	unità di misura	P R E Z Z O UNITARIO
	h, non permanente. euro (centosei/71)	cad	106,71
Nr. 97 L.15.010.110 .c	Accessori per apparecchi di illuminazione di emergenza con lampade fluorescenti a controllo remoto Apparecchio illuminante di emergenza con lampada fluorescente a controllo remoto: staffa per controsoffitto euro (ventinove/13)	cad	29,13
Nr. 98 L.15.020.050 .a	Apparecchio illuminazione in policarbonato, autonomia 1h, non permanente a LED, IP40 Apparecchio illuminante a plafone, parete, sospensione, incasso, corpo in policarbonato, ottica simmetrica/asimmetrica schermo in policarbonato trasparente, per lampada LED, alimentazione 230 V, grado di protezione IP40, autoalimentato senza diagnosi: 6 W, autonomia 1 h, non permanente euro (centosessanta/81)	cad	160,81
Nr. 99 L.15.020.090 .c	Accessori per apparecchi di illuminazione emergenza a LED Apparecchio illuminazione di emergenza a LED IP40/65: adesivo dx, sx, basso e uscita emergenza per lampada da 11-18 W euro (otto/92)	cad	8,92
Nr. 100 M.08.010.09 7.a	Allaccio di ventilconvettore da collettore di distribuzione oppure dalla rete di distribuzione principale, costituito da coppia di valvole in ottone cromato (detentore e valvola ad angolo con manopola), tubazioni di rame o di ferro di diametro adeguato rivestite con guaina isolante di spessore e conducibilità tali da rispettare le vigenti norme di legge, con riduzione dello spessore al 30% per installazione all'interno di locali riscaldati, eventuale tubazione di scarico condensa convogliata fino alla rete principale di scarico acque bianche oppure alla rete principale di scarico acque nere tramite pozzetto sifonato, comprensivo di raccordi ed opere murarie di apertura e richiusura tracce in laterizi forati e murature leggere con esclusione di tracce in solette e muri in c.a. o muri in pietra, di rifacimento dell'intonaco e del tinteggio. Sono esclusi anche il collettore di distribuzione, la rete principale di adduzione e la rete principale di scarico Per allaccio 2 tubi senza scarico condensa da rete euro (centotrentadue/82)	cad	132,82
Nr. 101 M.12.010.01 0.a	Condizionatore Mono Split Condizionatore autonomo di ambiente a due sezioni per solo raffreddamento oppure a pompa di calore, costituita da una unità esterna con ventilatore e compressore inverter, collegata tramite linea frigorifera precaricata ad una unità interna a parete, completa di dispositivi di regolazione e controllo con pannello di comando o telecomando, alimentazione monofase a 220 V. Classe di efficienza energetica A++. Potenza di raffreddamento fino a 2,30 kW euro (millesecentonove/94)	cad	1'609,94
Nr. 102 M.12.020.01 0.a	Motocondensanti esterne compatte Unità motocondensante esterna a volume (flusso) di refrigerante variabile R410A a pompa di calore condensata ad aria, ad espansione diretta, dotata di un compressore swing DC regolato da inverter, collegabile mediante circuito frigorifero a due tubi in rame ad unità interne di diversa tipologia con una potenzialità totale fino al 130% della potenzialità nominale dell'unità esterna, trasmissione dati mediante cavo di bus del tipo bipolare polarizzato, struttura esterna in lamiera zincata con verniciatura acrilica, griglie di ripresa aria, batterie disposte sui lati maggiori della macchina con espulsione frontale mediante un ventilatore elicoidale e basso numero di giri equilibrati dinamicamente e staticamente, alimentazione elettrica monofase 230 V-1-50 Hz, livello medio di rumorosità 51 ÷ 52 dBA, delle seguenti potenzialità:potenza frigorifera 12,1 kW, potenza assorbita 3,43 kW, potenza termica 14,2 kW, potenza assorbita 3,18 kW, fino a 8 unità interne collegabili euro (tremilaquattrocentocinquantacinque/09)	cad	3'455,09
Nr. 103 M.12.020.01 0.b	idem c.s. ...potenzialità:potenza frigorifera 14,0 kW, potenza assorbita 4,26 kW, potenza termica 16,0 kW, potenza assorbita 3,91 kW, fino a 10 unità interne collegabili euro (tremilasettecentonove/72)	cad	3'709,72
Nr. 104 M.12.040.01 0.b	Unità interne di condizionamento a parete Unità interna del tipo a parete, batteria di evaporazione in rame, sistema di controllo della quantità del refrigerante R410A mediante valvola di espansione lineare, chassis realizzato in pvc di dimensioni compatte, completo di filtro a lunga durata facilmente ispezionabile trattato contro le muffe, ventilatore a più velocità, alimentazione 230 V-1-50 Hz, delle seguenti potenzialità:resa frigorifera 2,2 kW, resa termica 2,5 kW, pressione sonora 35/29 dBA euro (settecentosettantanove/69)	cad	779,69
Nr. 105 M.12.040.01 0.c	idem c.s. ...potenzialità:resa frigorifera 2,8 kW, resa termica 3,2 kW, pressione sonora 36/29 dBA euro (settecentonovantaquattro/31)	cad	794,31
Nr. 106 NP01	Fornitura e posa in opera di scaldasalviette elettrico		
Nr. 107 P.03.010.030 .a	Ponteggio o incastellatura - elementi a telaio Ponteggio o incastellatura realizzato con elementi a telaio sovrapponibili. Per il 1°mese o frazione euro (quattro/64)	mq	4,64
Nr. 108 P.03.010.030 .b	idem c.s. ...a telaio sovrapponibili, fornito e posto in opera. Per ogni mese o frazione dopo il 1°mese euro (zero/67)	mq/3 0 gg	0,67
Nr. 109 P.03.010.035 .a	Ponteggio completo, fornito e posto in opera, con mantovane, basette supporti agganci, tavolato, fermapiede, schermature e modulo scala, realizzato con l'impiego di tubi e giunti e/o manicotti spinottati, compresi ogni altro onere e magistero per dare il lavoro finito a perfetta regola d'arte, valutato per metro quadrato di superficie asservita Per il 1°mese o frazione euro (ventiquattro/46)	mq	24,46
Nr. 110 P.03.010.035 .b	idem c.s. ...asservita Per ogni mese o frazione dopo il 1°mese euro (uno/99)	mq/30gg	1,99
Nr. 111	Spicconatura di intonaco a vivo di muro, di spessore fino a 5 cm, compreso l'onere di esecuzione anche a piccole zone e spazzolatura		

Num.Ord. TARIFFA	DESCRIZIONE DELL'ARTICOLO	unità di misura	P R E Z Z O UNITARIO
R.02.040.010 .a.CAM	delle superfici. Spicconatura di intonaco a vivo di muro euro (cinque/16)	mq	5,16
Nr. 112 R.02.090.060 .a	Rimozione di discendenti e canali di gronda in lamiera o pvc, compresi la rimozione di grappe, il calo in basso e avvicinamento al luogo di deposito provvisorio. Rimozione di discendenti e canali di gronda in lamiera o pvc euro (cinque/58)	m	5,58
Nr. 113 R.03.030.052 .b	Rifacimento di cornici marcapiani e mostre di finestre semplici Rifacimento di cornici marcapiani e mostre di finestre semplici per un'altezza massima di sviluppo di 30 cm comprendente formazione del modano o sagome con listelli di legno, ossatura portante piena in muratura di mattoni con malta, stesura degli strati di malta di calce, finitura con colla di malta o a stucco romano. Calcolata a metro lineare sull'intera superficie interessata dal fenomeno. Mostre di finestre euro (settantasette/70)	ml	77,70
Nr. 114 R.03.040.090 .a	Risanamento di calcestruzzo Risanamento di calcestruzzo mediante le seguenti lavorazioni: demolizioni di tutte le parti friabili, incoerenti o in fase di distacco, spazzolatura manuale o meccanica delle armature ossidate, con rimozioni di tutte le parti copriferro anche leggermente ammalorate e sforinanti, pulizia del sottofondo per eliminare polveri, tracce di olii grassi e disarmanti; applicazione di boiacca per il trattamento anticorrosivo e la protezione di ferri di armatura da applicare a pennello dopo accurata spazzolatura. Accurato lavaggio della zona di intervento e successivo ripristino volumetrico e strutturale con malta cementizia pronta all'uso, per riprese e stuccature a spessore, fibrorinforzata con microfibre sintetiche priva di componenti metallici tixotropica con elevate caratteristiche meccaniche, idonea per ripristini di travi, pilastri, ecc. e per ricostruzioni volumetriche su pareti verticali e su soffitti, posto in opera a cazzuola per spessori fino a 2 cm euro (centotrentasette/58)	mq	137,58
Nr. 115 T.01.020.010 .a	Trasporto di materiale proveniente da lavori di demolizione con autocarro Trasporto di materiali di risulta, provenienti da demolizioni e rimozioni, eseguiti anche a mano o in zone disagiate, con autocarro, compresi carico, anche a mano, viaggio, scarico, spandimento del materiale ed esclusi gli oneri di scarica autorizzata. Per trasporti fino a 10 km euro (quarantaquattro/16)	mc	44,16
Nr. 116 T.01.030.020 .a	Scarriolatura di materiali sciolti di qualsiasi natura e consistenza, provenienti da demolizioni e rimozioni, entro l'ambito dell'area di cantiere, per percorsi entro 50 m. euro (quarantacinque/21)	mc	45,21
Nr. 117 T.01.030.030 .a	Tiro in alto o calo in basso o da qualsiasi altezza dei materiali di impiego, compreso l'onere per il carico e lo scarico dei materiali. Compresi e compensati, altresì tutti gli oneri per l'installazione del tiro, il funzionamento, la mano d'opera per le manovre dell'argano elevatore. euro (quarantadue/84)	mc	42,84
Nr. 118 U.01.020.010 .b	Tubazione in acciaio saldato con rivestimento bituminoso pesante con giunzioni a banchiere cilindrico o sferico per saldatura a sovrapposizione Tubazione in acciaio saldato di qualsiasi lunghezza, con rivestimento bituminoso pesante, con giunzioni a banchiere cilindrico o sferico per saldatura a sovrapposizione, compresi la saldatura elettrica e la fasciatura dei giunti con tessuto di lana di vetro e miscela bituminosa, il ripristino del rivestimento protettivo bituminoso, nella parete interna dei tubi in corrispondenza delle giunzioni e del rivestimento esterno ove danneggiato, i pezzi speciali, gli eventuali spostamenti longitudinali nel cavo per intralci di qualsiasi genere, l'esecuzione delle prove idrauliche, il lavaggio e la disinfezione. Sono esclusi gli scavi, rinfilanchi e rinterri Diametro 50 mm euro (ventisei/82)	m	26,82
Nr. 119 U.01.050.050 .a	Valvola a farfalla in ghisa con comando a leva PN10 Valvola a farfalla esecuzione in ghisa con comando a leva, guarnizione di tenuta in gomma, PN10, con accessori. Nel costo restano esclusi gli oneri per le controflange della tubazione. Compresi il trasporto, scarico a pie d'opera, pulizia delle superfici di assemblaggio, serraggio dei bulloni, posa in sito delle guarnizioni, prove idrauliche.Valvola a farfalla a leva DN32 euro (centocinquantesi/69)	cad	156,69
Nr. 120 U.02.040.010 .a.CAM	Tubazione di polietilene ad alta densità (PEAD) di tipo SN2 Tubazione di polietilene ad alta densità (PEAD) per fognature e scarichi interrati non in pressione, conforme alla norma UNI EN 12666 di tipo SN2 (SDR 33). La tubazione dovrà essere prodotta da azienda in possesso della certificazione di sistema in conformità alla UNI EN ISO 9001/2008 e alla UNI ISO 14001-2004. Le barre devono riportare in marcatura sulla superficie esterna tutte le informazioni previste dalla norma di riferimento. Il collegamento fra gli elementi avverrà a mezzo saldatura di testa o ad elettrofusione.Inclusi i pezzi speciali, le relative giunzioni, esclusi la formazione del letto di posa e del rinfilanco con materiale idoneoDE 110 mm euro (dieci/96)	m	10,96
Nr. 121 U.05.010.068 .a	Pulizia di cunette, comprendente la rimozione di materiale depositatosi, la ramazzatura ed il lavaggio. euro (uno/15)	mq	1,15
Nr. 122 U.05.020.080 .a	Strato di fondazione in misto granulare stabilizzato con legante naturale, compresi l'eventuale fornitura dei materiali di apporto o la vagliatura per raggiungere la idonea granulometria, acqua, prove di laboratorio, lavorazione e costipamento dello strato con idonee macchine, misurato in opera dopo costipamento. euro (ventiotto/05)	mc	28,05
Nr. 123 U.05.020.096 .a	Conglomerato bituminoso per strato di usura (tappetino), costituito da una miscela di pietrischetti e graniglie aventi perdita di peso alla prova Los Angeles (CRN BU n° 34) 20% confezionato a caldo in idoneo impianto, con bitume in quantità non inferiore al 5% del peso degli inerti, e conformemente alle prescrizioni del CsdA; compresa la fornitura e stesa del legante di ancoraggio in ragione di 0,7 kg/ m² di emulsione bituminosa al 55%; steso in opera con vibrofinitrice meccanica e costipato con appositi rulli. euro (due/84)	mq/cm	2,84
Data, 10/02/2023			

[illegible]